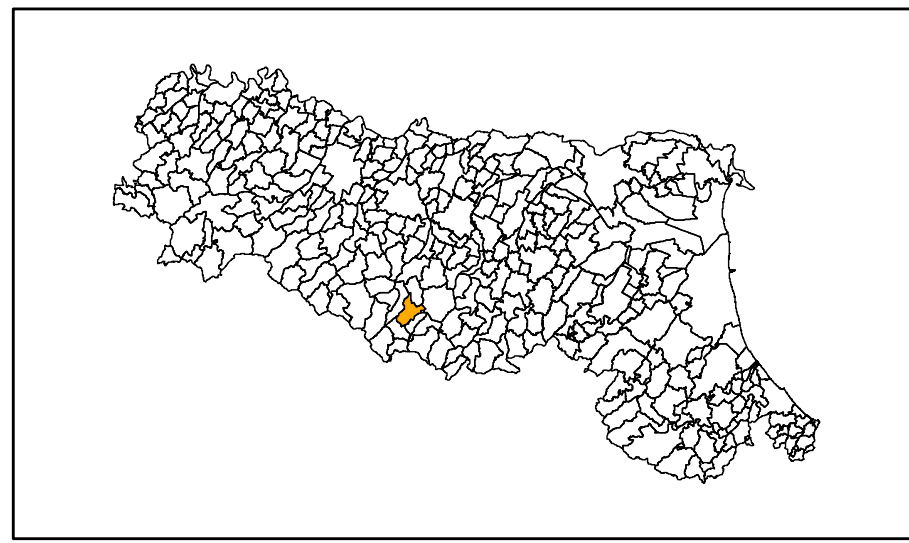


MICROZONAZIONE SISMICA

Carta delle microzone omogenee in prospettiva sismica

scala 1:10.000

Regione Emilia-Romagna
Comune di Lama Mocigno



Regione	Soggetto realizzatore	Data
Emilia Romagna	Studio Geologia Tecnica Dott. Geol. Lorenzo Del Maschio	Ottobre 2013

Legenda

Zone stabili

- Lapideo
- Alternanza di litotipi

Zone stabili suscettibili di amplificazioni locali

- Zona 1
- Zona 2
- Zona 3
- Zona 4
- Zona 5
- Zona 6
- Zona 7
- Zona 8
- Zona 9
- Zona 10
- Zona 11

Zone suscettibili di instabilità

- Instabilità di versante attiva
- Instabilità di versante quiescente

Forme di superficie e sepolte

- Falda detritica
- Conoide alluvionale
- Orlo di scarpata morfologica > 20m
- erese
- Picco isolato
- Traccia per gli approfondimenti delle amplificazioni topografiche
- Limite comunale

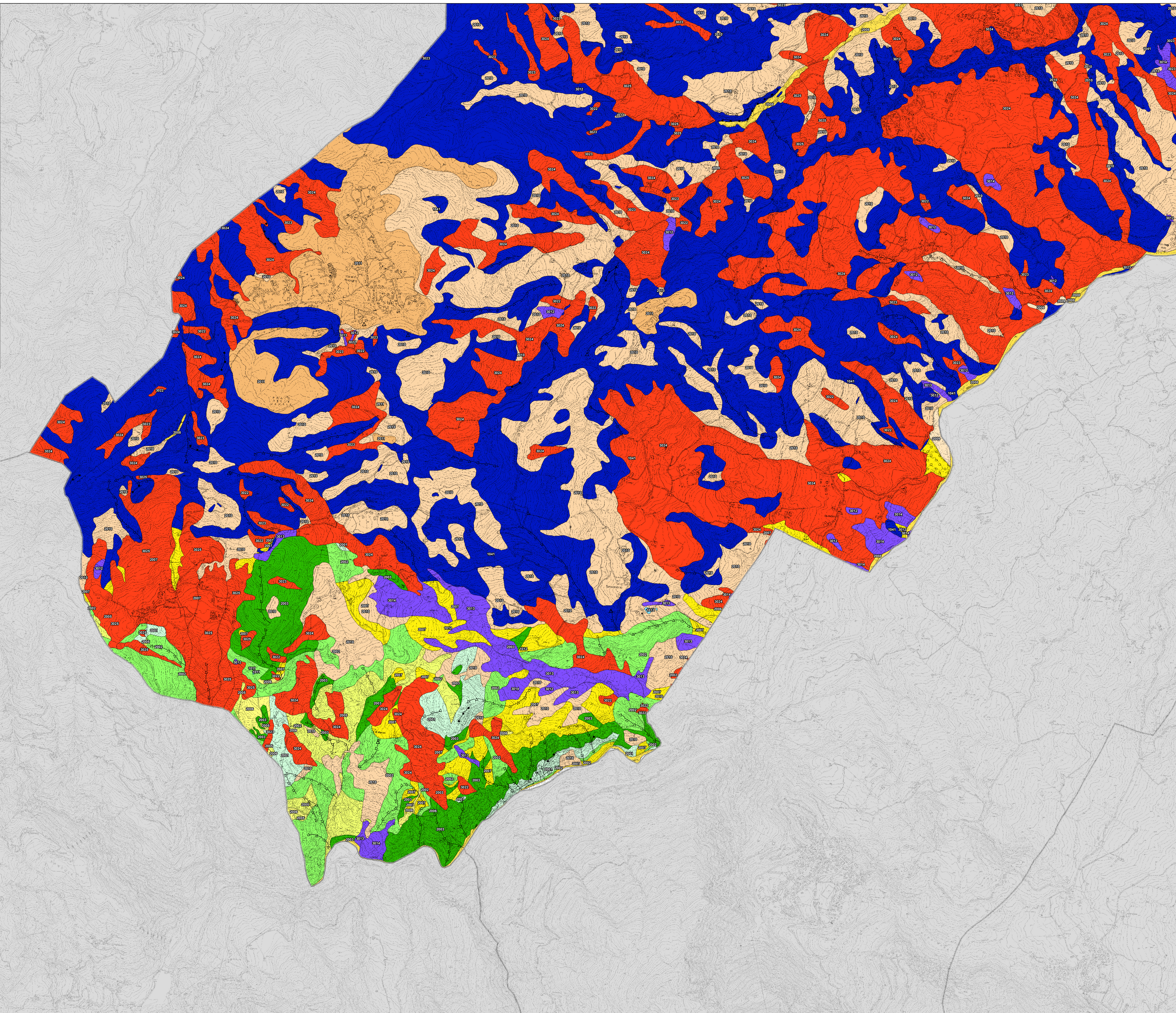
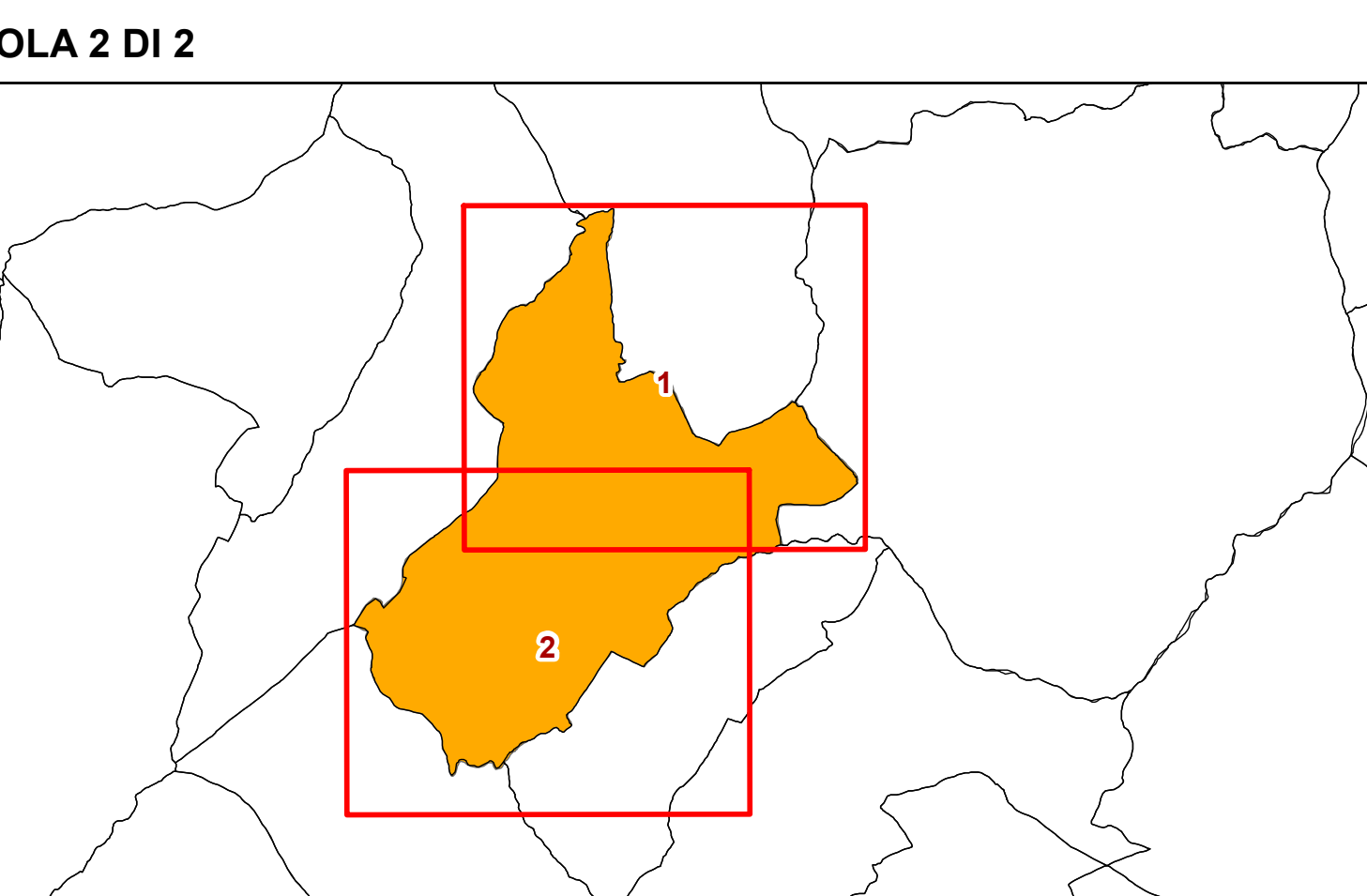


TAVOLA 2 DI 2