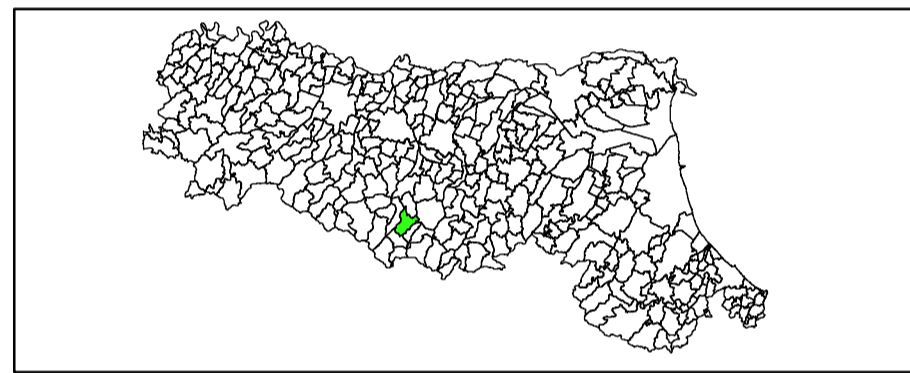


Attuazione dell'articolo 11 della legge 24 giugno 2009, n.77

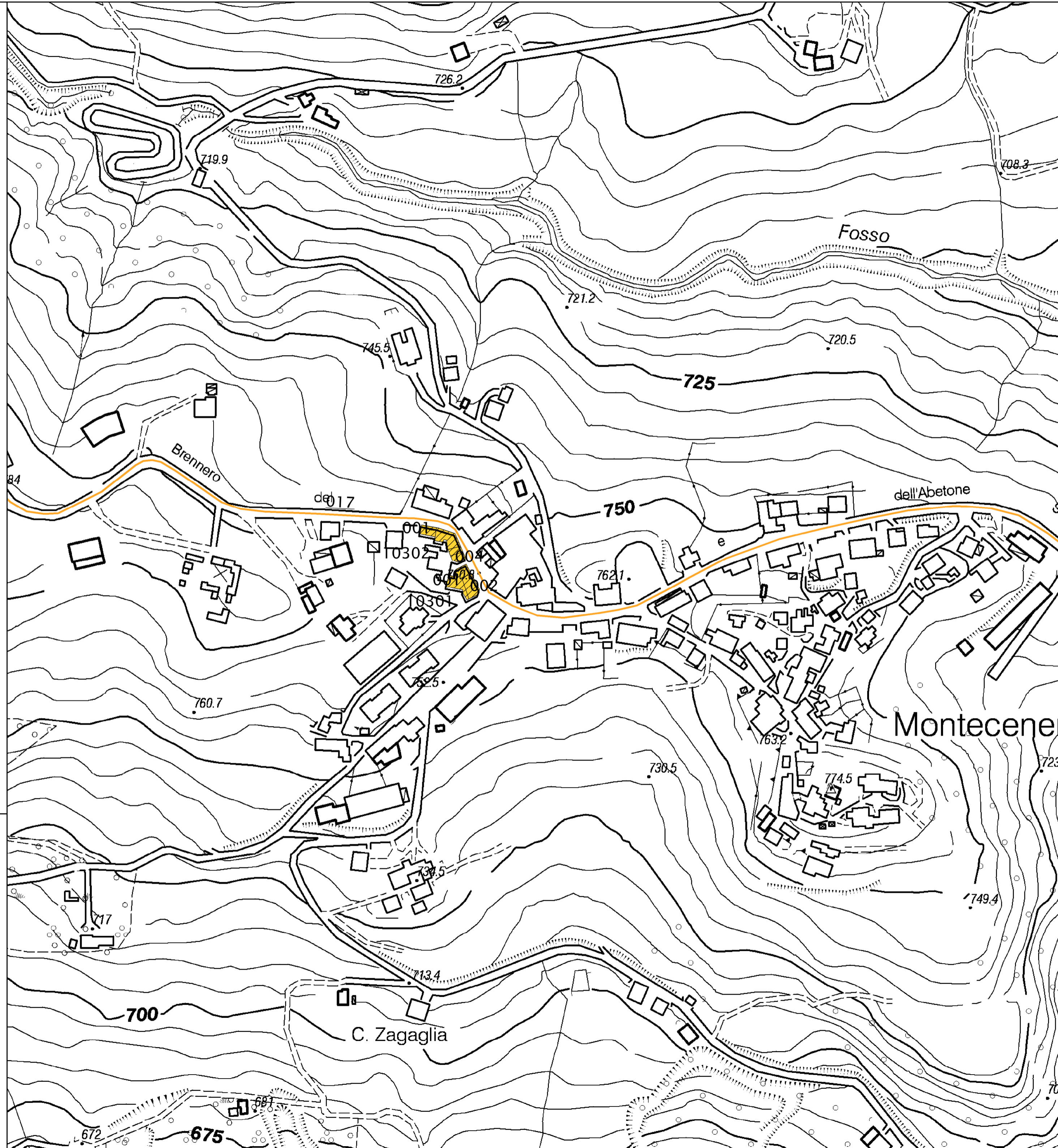
ANALISI DELLA CONDIZIONE LIMITE PER L'EMERGENZA (CLE)

scala 1: 2.000

Regione Emilia-Romagna
Comune di Lama Mocogno
Montecenere



Regione	Soggetto realizzatore	Data
Emilia-Romagna	<i>Progetto</i> Studio di geologia: Lorenzo Del Maschio Comune di Lama Mocogno - Settore Tecnico: Giuliano Tazzioli	Settembre 2013
Servizio Geologico, Sismico e dei Suoli: Luca Martelli Servizio Pianificazione Urbanistica, Paesaggio e Uso Sostenibile del Territorio: Maria Romani	<i>Coordinamento ed elaborazioni GIS</i> Provincia di Modena - Servizio Pianificazione Urbanistica, Territoriale e SIT: Antonella Manicardi, Barbara Mengoli, Antonio Guidotti U.O. Protezione Civile: Luca Ricci	



Legenda

Codice Provincia: 036

Codice Comune: 018

Sistema di gestione dell'emergenza

- Edificio strategico
- Area di emergenza (AMMASSAMENTO)
- Area di emergenza (RICOVERO)
- Area di emergenza (ATTESA)
- Infrastruttura di connessione
- Infrastruttura di accessibilità
- Aggregato strutturale interferente
- Unità strutturale interferente
- Unità strutturale non interferente

0 50 100 200 Metri