



Regione Emilia Romagna

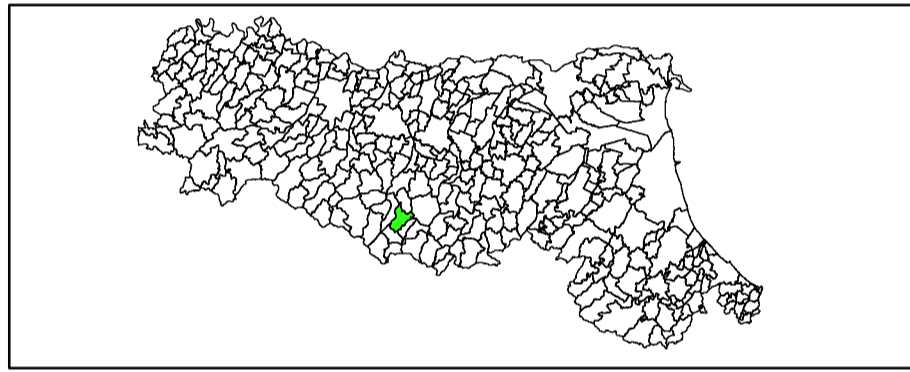


Attuazione dell'articolo 11 della legge 24 giugno 2009, n.77

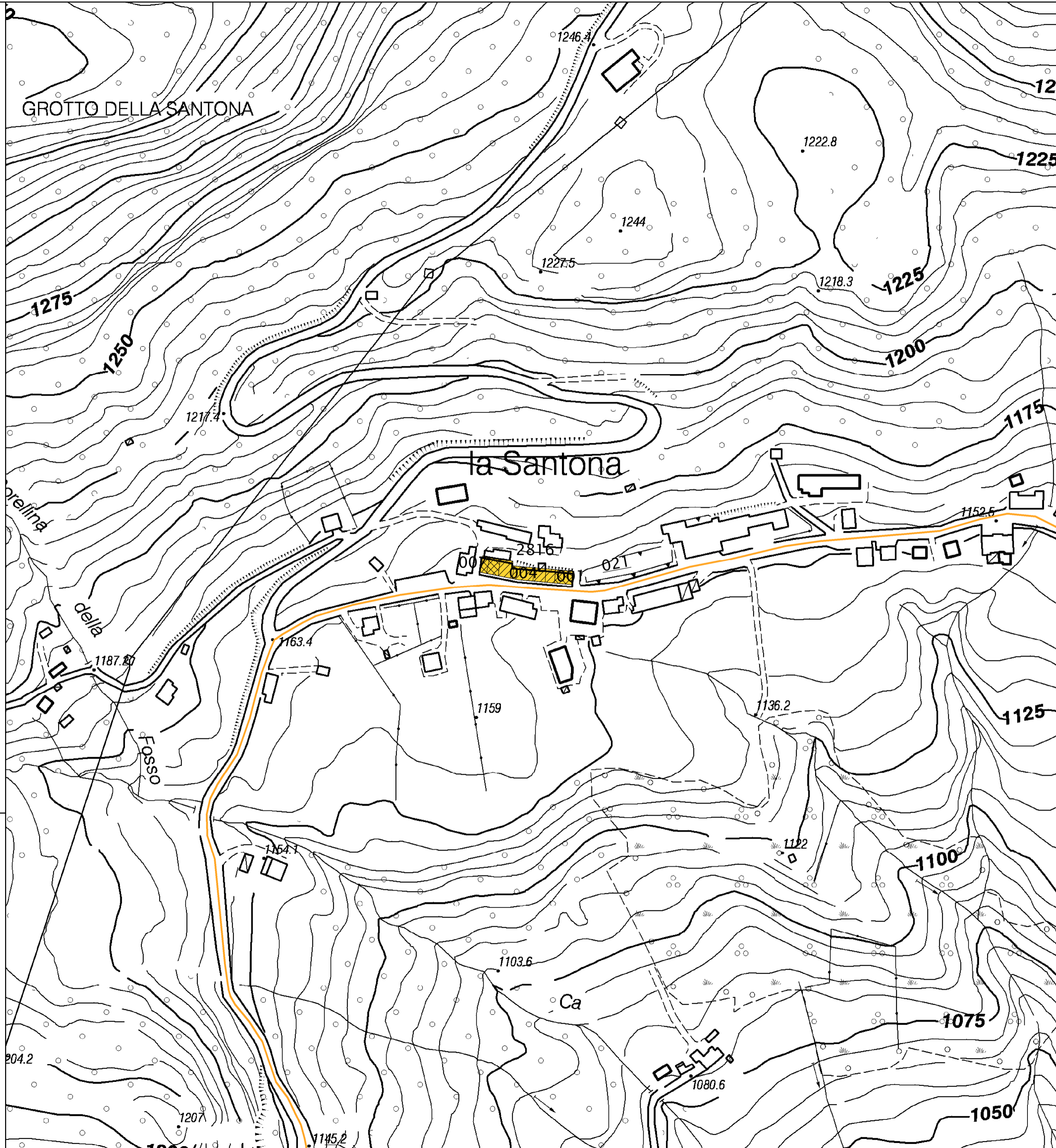
# ANALISI DELLA CONDIZIONE LIMITE PER L'EMERGENZA (CLE)

scala 1: 2.000

Regione Emilia-Romagna  
Comune di Lama Mocogno  
La Santona



<b>Regione</b> Emilia-Romagna Servizio Geologico, Sismico e dei Suoli: Luca Martelli Servizio Pianificazione Urbanistica, Paesaggio e Uso Sostenibile del Territorio: Maria Romani	<b>Soggetto realizzatore</b> <i>Progetto</i> Studio di geologia: Lorenzo Del Maschio Comune di Lama Mocogno - Settore Tecnico: Giuliano Tazzioli  <i>Coordinamento ed elaborazioni GIS</i> Provincia di Modena - Servizio Pianificazione Urbanistica, Territoriale e SIT: Antonella Manicardi, Barbara Mengoli, Antonio Guidotti U.O. Protezione Civile: Luca Ricci	<b>Data</b> Settembre 2013
--	--	-------------------------------



## Legenda

Codice Provincia: 036

Codice Comune: 018

### Sistema di gestione dell'emergenza

- 290 Edificio strategico
- 919 Area di emergenza (AMMASSAMENTO)
- 820 Area di emergenza (RICOVERO)
- 206 Area di emergenza (ATTESA)
- 198 Infrastruttura di connessione
- 001 Infrastruttura di accessibilità
- 080 Aggregato strutturale interferente
- 006 Unità strutturale interferente
- 005 Unità strutturale non interferente

0 50 100 200 Metri