

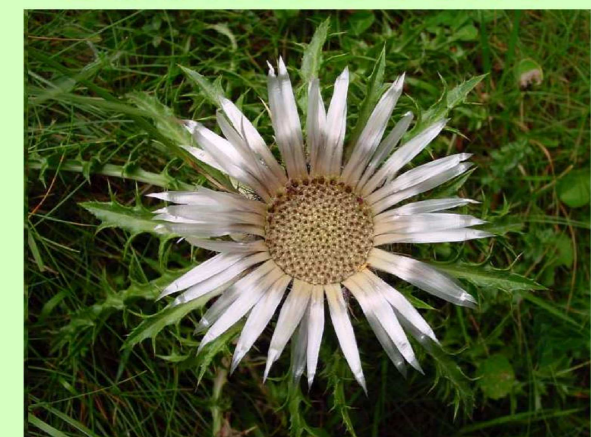


Provincia di Modena
COMUNI DI LAMA MOCOIGNO - MONTECRETO - SESTOLA

**PSC e RUE
IN FORMA ASSOCIATA**

comune di

LAMA MOCOIGNO



MICROZONAZIONE SISMICA - I livello

Scala 1:10.000

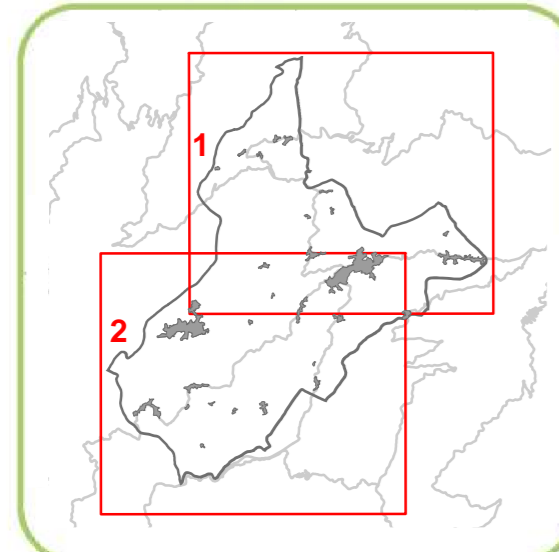
Adozione: D.C.C. del
Approvazione: D.C.C. del

TAVOLA 1 DI 2

Il Vice Sindaco
Sig. Fabio Balotti
Il Segretario generale
Dot.ssa Maurizia Bononi

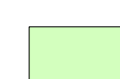
I progettisti responsabili
Dott. Geol. Lorenzo Del Maschio
Geom. Giuliano Tazzoli

Coordinamento
Arch. Antonella Maricani - Provincia di Modena
in collaborazione con
Dott. Luca Martelli e Ing. Maria Romani - Regione Emilia-Romagna



Legenda

Zone stabili



Zone stabili suscettibili di amplificazioni locali



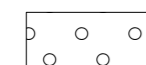
Zone suscettibili di instabilità



Forme di superficie e sepolte



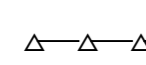
Faldia detritica



Conoide alluvionale



Orlo di scarpata morfologica >20m



Creste



Picco isolato



Traccia per gli approfondimenti delle amplificazioni topografiche



Limite comunale

0 100 200 400 Metri

