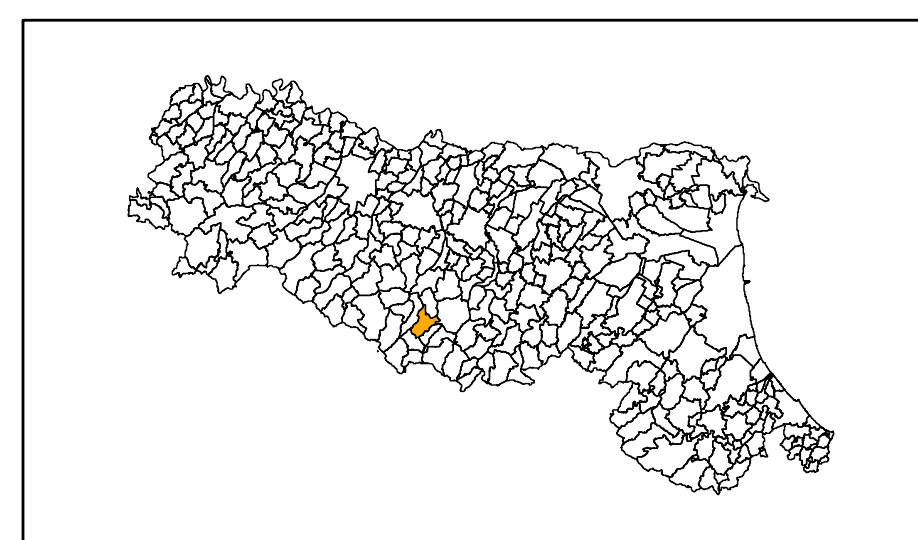


MICROZONAZIONE SISMICA

Carta delle indagini

scala 1:10.000

Regione Emilia-Romagna
Comune di Lama Mocogno



Regione	Soggetto realizzatore	Data
Emilia Romagna	Studio Geologia Tecnica Dott. Geo. Lorenzo del Maschio	Ottobre 2013

Legenda

- Sondaggio a carotaggio continuo
- Prova penetrometrica statica con punta meccanica (CPT)
- Prova penetrometrica dinamica pesante
- Prova penetrometrica dinamica leggera
- Stazione microtremore a stazione singola
- Trincea o pozzo esplorativo
- MASW
- Prova REFRACTIONMicrotremor

Limite comunale

0 100 200 400 Metri

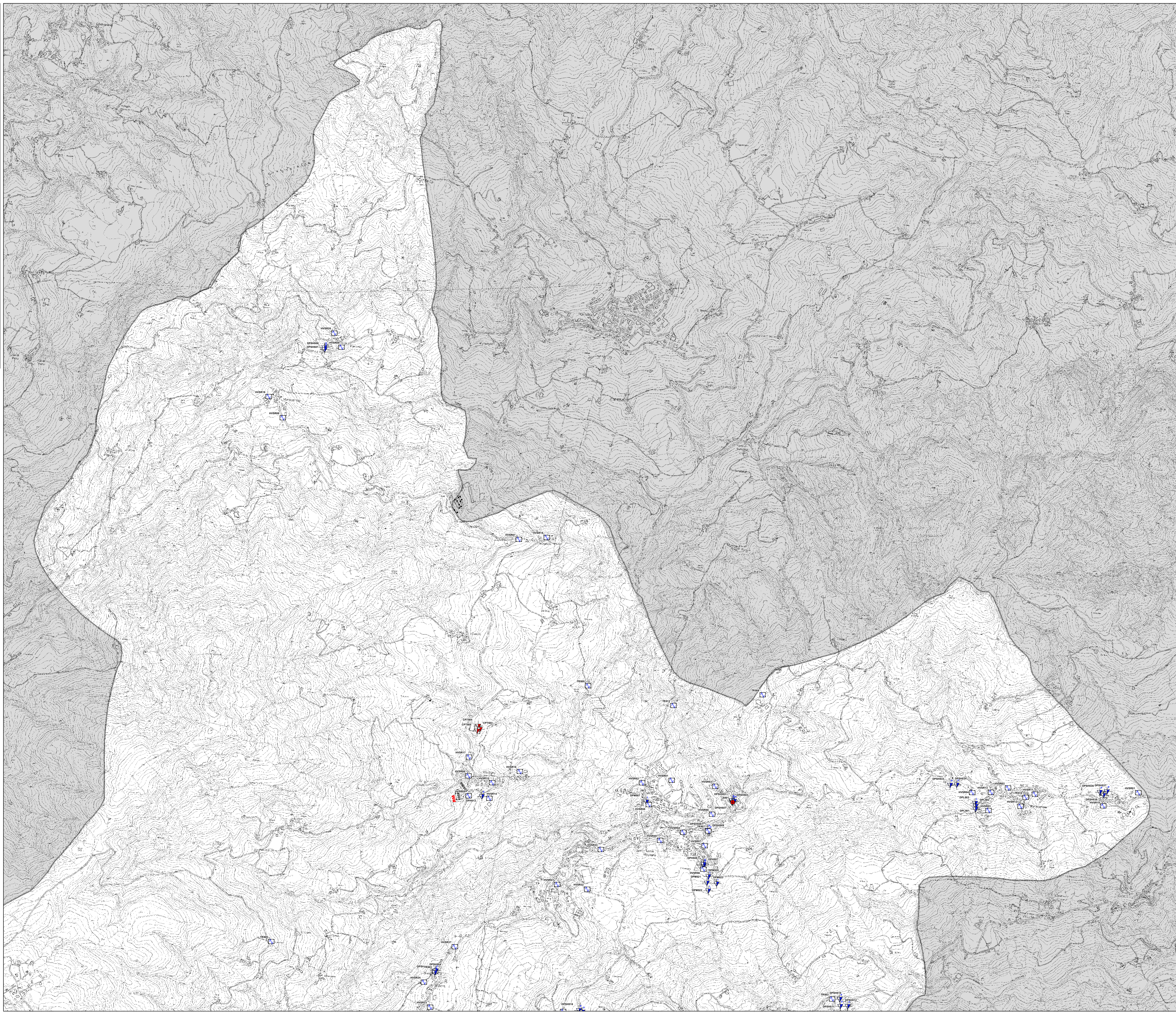


TAVOLA 1 DI 2

