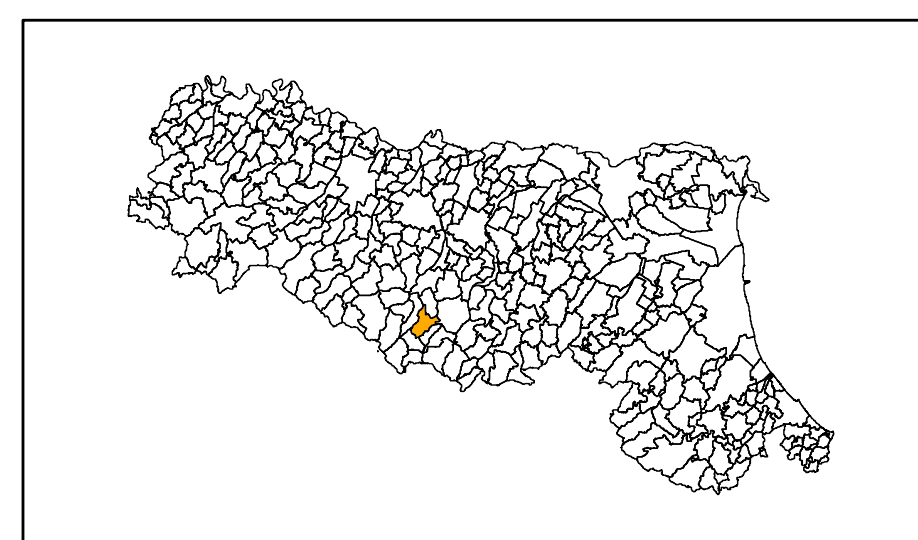


MICROZONAZIONE SISMICA

Carta delle frequenze

scala 1:10.000

Regione Emilia-Romagna
Comune di Lama Mocogno



Regione	Soggetto realizzatore	Data
Emilia Romagna	Studio Geologia Tecnica Dott. Geol. Lorenzo Del Maschio	Ottobre 2013

Legenda

Stazione microtremore a stazione singola

Sviluppo con approfondimenti di II livello

Limite comunale

0 100 200 400 Metri

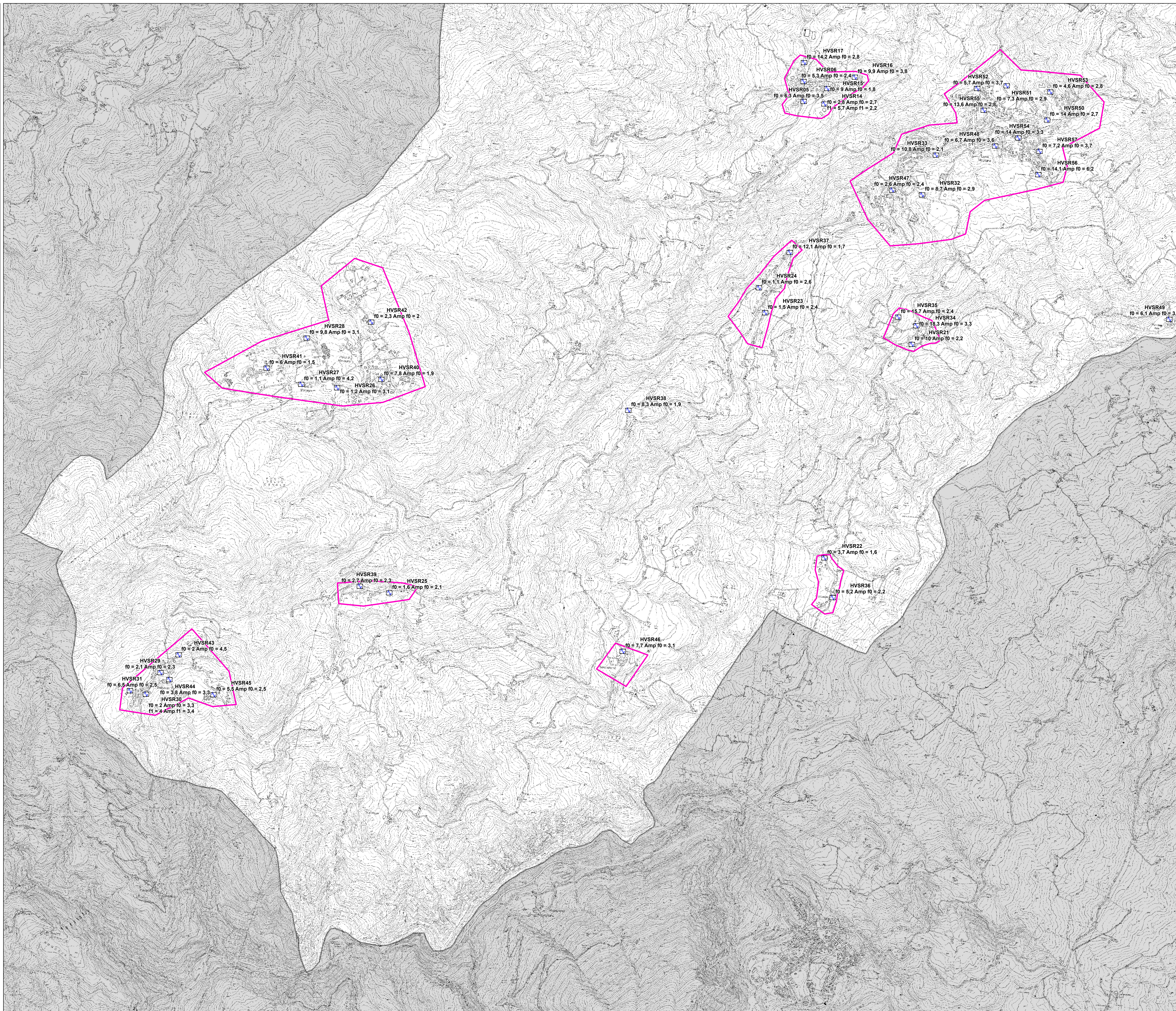


TAVOLA 2 DI 2

